

Dammsjöås

Arbetet på Dammsjöås drivs av en kommitté utsedd av Hembygdsföreningen och Friluftsklubben.

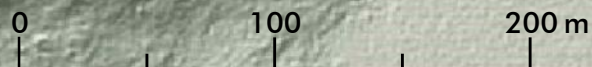
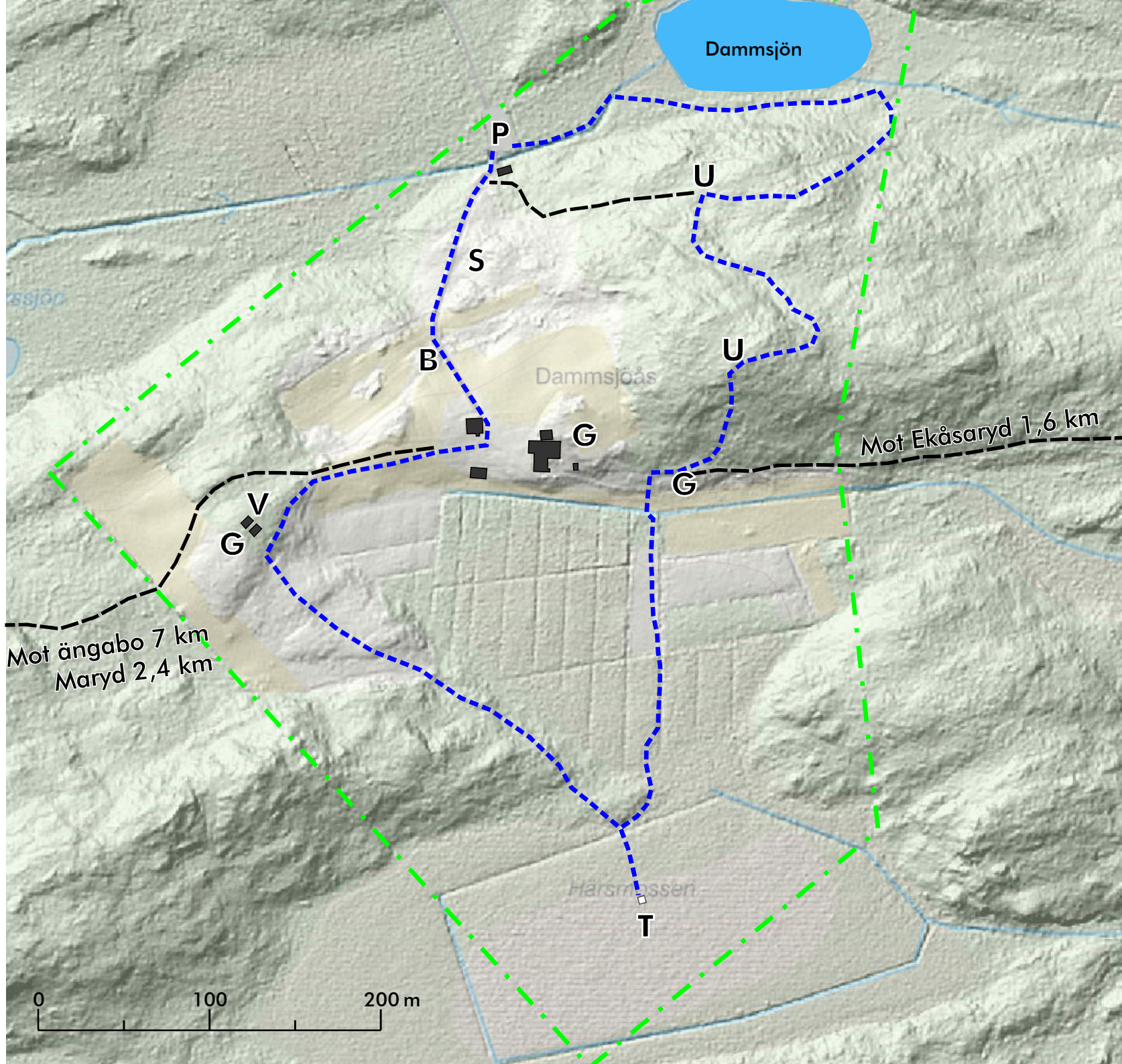
- Blå leden 1550 m
- Andra leder
- Fastighetsgränsen

- P** Parkering
- S** Slätter
- B** Bin
- V** Vindskydd
- T** Torn
- G** Grillplats
- U** Utsikt

www.dammsjoas.se

Kör vägen till Maryd, 200 m efter att allmän väg slutat, ta höger på Dammsjöåsvägen. Sedan vägen över och söder om ån i c:a 2 km

Kartprojektion SWEREF99 TM © Lantmäteriet, 109-2011/2037
Koordinater (mittpunkt N 6420404.0507 Ö 359264.56135)
2023-06-19 Grunduppgifter är hämtade ur Skogsstyrelsens register.



Slättermarker

På vägen upp mot torpet passerar du först de fina slätterängarna. Här finns tre sorter av orkideer och många fina slätterarter som svinrot, slättergubbe, jungfrulin och darrgräs. Ängen slås varje år av Alingsås lierade ängsgrupp. Efter slåttern får kvigor gå på efterbete på ängen.

Bin

Därefter kommer du till våra bikupor. Bina hålls både för pollinering och för produktion av honung. Honung säljs vid tillgång vid Lillestugan.

Beteshagar

På våra marker har vi betande kvigor. De flyttar varje vecka till nästa hage för att få ett bete som bäst gynnar den biologiska mångfalden. De betar även i skogen fram emot blå leden.

Mossen

Ute på mossen kan du klättra upp i tornet och få lite överblick över mosseplanet. Den mer trädfria ytan har minskat de sista decennierna efter det att kanterna på mossen dikades ut. Utdikningen leder tyvärr till nedbrytning av torven och utsläpp av koldioxid.

Naturvårdsskog

När du lämnade hagen hade du på höger hand en skog med fina naturvärden. En ännu finare naturvårdsskog finns öster om mossen när du fortsätter norrut igen. Denna skog rensas från gran 2023–24 och en del tallar ska åldras i förtid för att gynna insekter. Även den gamla tallbacken hyser fina naturvärden, bl.a. orkiden knärot

Torvtäkt

När du kommer ut mot den gamla myrodlingen ligger en torvtäkt på vänster hand. Här togs torvströ som användes för att samla djurens näring och hålla torrt under dem i ladugården.

Utsikter

Den övre utsikten ger en vy mot Rödeneplatån. Du sitter här i en gammal men likåldrig tallskog med många fina träd. För att brynet mot väster inte ska växa igen så går det kvigor på skogsbete.

Kontinuitesskog

Efter att gården övertogs avverkades skogen norr om tallhöjden. Där finns nu en drygt trettioårig blandskog med mest gran och björk. Här är ambitionen att skogen ska bli en kontinuitetsskog genom att vi tar ut de största granarna och låter undertryckta träd ta över.

Dammsjöås



Blå led

Gården

Uppe på gårdsplanen omges man av ett torp, en lillestuga, en ladugård och en jordkällare med en torvlada över. I torvladan finns en utställning om gården, dess historia och dess värden. I brunnen finns ett gott dricksvatten, det är bara att pumpa upp.

